



中国认可
国际互认
检测
TESTING
CNAS L3428

第1页，共4页

检 验 报 告

报告编号: DC25090657

样品名称: 酚醛树脂胶膜纸

规格型号: /

委托单位: 爱克太尔新材料（广东）有限公司

检验类别: 委托检验

检验单位: 广东省标检产品检测认证有限公司

报告日期: 2025 年 09 月 18 日


广东省标检产品检测认证有限公司

地址: 广东省东莞市大朗镇富民南路 68 号 邮编: 523770

电话: 0769-81119888 传真: 0769-81116222 电邮: gdstc@stc.group 网址: www.gdstc.group

除非事先得到广东省标检产品检测认证有限公司的书面批准, 否则不得自行复印此报告。

与测试报告相关的签发条款, 请参阅背面页和本公司网页。

检 验 报 告			
样品名称	酚醛树脂胶膜纸	规格型号	/
商 标	/	样品批号	/
质量等级	/	样品状态	/
样品特性	/	样品数量	/
生产日期	/	保质期限	/
委托单位 及 地址	爱克太尔新材料（广东）有限公司 广东省肇庆市高要区金利镇圩镇金源大道西 222 号		
送检单位 及 地址	爱克太尔新材料（广东）有限公司 广东省肇庆市高要区金利镇圩镇金源大道西 222 号		
生产单位	/		
送样日期	2025 年 09 月 12 日	送 样 人	陆水明
接收日期	2025 年 09 月 12 日	检验日期	2025 年 09 月 12 日 至 2025 年 09 月 18 日
检验环境	温度：18℃~26℃ 湿度：50%~70%	检验地点	化学、食品及药物部
客户要求	/		
检验依据	GB 18585-2023 室内装饰装修材料壁纸中有害物质限量		
检验项目	可溶性重金属		
检验结论	所检项目检验结果符合检验依据的要求。		
备注	/		
编制：	审核：	批准：	
		 (技术经理)	

检 验 数 据

可溶性重金属-GB 18585-2023 室内装饰装修材料壁纸中有害物质限量
使用方法: GB 18585-2023, 条款 5.1 和附录 A

样品编号	颜色/部位	款号
1	酚醛树脂胶膜纸	-

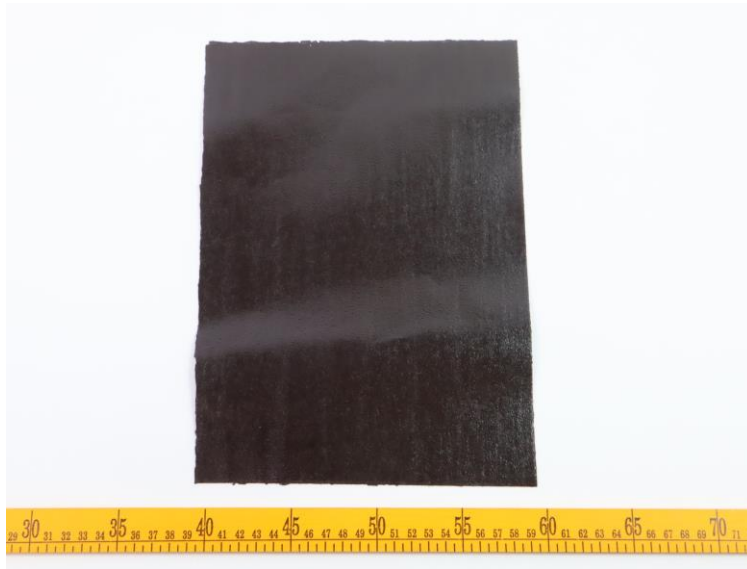
迁移元素	铅	镉	铬	钡	锑	砷	汞	硒
最大允许限值 (毫克/千克):	90	25	60	1000	20	8	20	165
校正因子 (%)	0.3	0.3	0.3	0.3	0.6	0.6	0.5	0.6

-	单位	结果
测试项目	-	1
元素	-	-
铅	毫克/千克	未检出
镉	毫克/千克	未检出
铬	毫克/千克	未检出
钡	毫克/千克	未检出
锑	毫克/千克	未检出
砷	毫克/千克	未检出
汞	毫克/千克	未检出
硒	毫克/千克	未检出
结论	-	符合

注释: - 方法检出限: 5 毫克/千克

备注: - 报告结果是校正后的结果。

样品图片：



***** 报告结束 *****

~~ 以下空白 ~~